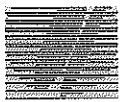




Project: Geotechniek		Project nr: GEO-14/118		Hoogte maaiveld T.A.W.: +35.06 m			
Boorplaats: Halle		Boring nr: L-B07		Datum: 14-01-2015			
Ongeroerd Monster	Grondwater (m-Mv)	Peilbuisconstructie	Diepte (m-Mv)	Profiel	Beschrijving grondsoort	Grens (m-Mv)	Geologische en/of organoleptische waarnemingen
			0		zeer fijn zand, weinig leemhoudend, bruin, weinig vochtig		A/V
			0.50		zeer fijn tot fijn zand, zeer weinig kleihoudend, bruingroen, weinig vochtig		
			1.00		zeer fijn tot fijn zand, weinig kleihoudend, steenfragmenten (tot 10 mm), geelgroen, weinig vochtig		
			1.50		leem, weinig zeer fijn zandhoudend, korrelig, lichtbruin, weinig vochtig		
			2.00		leem, weinig zeer fijn zandhoudend, korrelig, lichtbruin, weinig vochtig		
			2.50		leem, weinig zeer fijn zandhoudend, korrelig, bruin, weinig vochtig		
			3.00		leem, weinig zeer fijn zandhoudend, korrelig, lichtbruin, weinig vochtig		
			3.50		leem, weinig zeer fijn zandhoudend, brokkelig, lichtbruin, weinig vochtig		
			4.00		leem, weinig zeer fijn zandhoudend, plastisch, grijs, vochtig/verzadigd		
			4.50		leem, plastisch, lichtbruingrijs, verzadigd		
			5.00		leem, weinig zeer fijn zandhoudend, plastisch, donkergrijs/grijs, verzadigd		
			5.50		leem, weinig zeer fijn zandhoudend, zeer weinig steenfragmenten (tot 10 mm), brokkelig, bruingrijs, verzadigd		
			6.00		leem, weinig zeer fijn zandhoudend, plastisch, grijs, verzadigd		
			6.50		leem, weinig zeer fijn zandhoudend, plastisch, grijs, verzadigd		
			7.00		ongeroerd monster,		Tertiair
			7.50		klei, plastisch, groengrijs, verzadigd		
			8.00		klei, matig vast, groengrijs, verzadigd		
			8.28		klei, plastisch, bruingrijs, verzadigd		
			8.50		klei, plastisch, bruin, verzadigd		
			9.00		klei, plastisch, bruingrijs, verzadigd		
			9.50		ongeroerd monster,		
			10.00				



Project: Geotechniek  
Boorplaats: Halle

Project nr: GEO-14/118  
Boring nr: L-B07

Hoogte maaiveld T.A.W.: +35.06 m  
Datum: 14-01-2015

Ongeroerd Monster	Grondwater (m-Mv)	Peilbuisconstructie	Diepte (m-Mv)	Profiel	Beschrijving grondsoort	Grens (m-Mv)	Geologische en/of organoleptische waarnemingen
			10		klei, plastisch, grijs, verzadigd		
					klei, matig vast, groengrijs, verzadigd	10.50	
			11		klei, plastisch, groengrijs, verzadigd	11.00	
					klei, plastisch, grijs, verzadigd	11.25	
					klei, zeer weinig zeer fijn zandhoudend, plastisch, groengrijs, verzadigd	11.50	
			12		zeer fijn zand, zeer sterk kleihoudend, grijs, verzadigd	12.00	
					klei, weinig zeer fijn zandhoudend, plastisch, grijs, verzadigd	12.50	
			13		klei, weinig zeer fijn zandhoudend, plastisch, grijs, verzadigd	13.00	
					klei, zeer weinig zeer fijn zandhoudend, rotsfragmenten (tot 10 mm), plastisch, bruingrijs, verzadigd	13.30	
					klei, rotsfragmenten (tot 20 mm), plastisch, bruingrijs/grijs, verzadigd	13.50	
			14		klei, rotsfragmenten (tot 15 mm), zeer weinig grindhoudend (tot 10 mm), plastisch, grijsbruin, verzadigd	14.00	
					klei, rotsfragmenten (tot 15 mm), zeer weinig grindhoudend (tot 10 mm), plastisch, grijsbruin, verzadigd	14.50	
			15		klei (verweringsklei), rotsfragmenten (tot 10 mm), matig vast, lichtgroen, verzadigd	15.00	
					sterk gebroken kleisteen, groengrijs	15.50	Kernboring
			16		kleisteen, groengrijs	16.50	
				zeer sterk gebroken kleisteen, weinig verweerd met lensjes verweringsklei, groengrijs/bruingrijs	16.80		
			17	sterk gebroken kleisteen, groengrijs	17.90		
				gebroken kleisteen, groengrijs	18.50		
			18	sterk gebroken kleisteen, grijsgroen	19.50		
			19		20.50		
			20				

L-B07

15,5-16,5

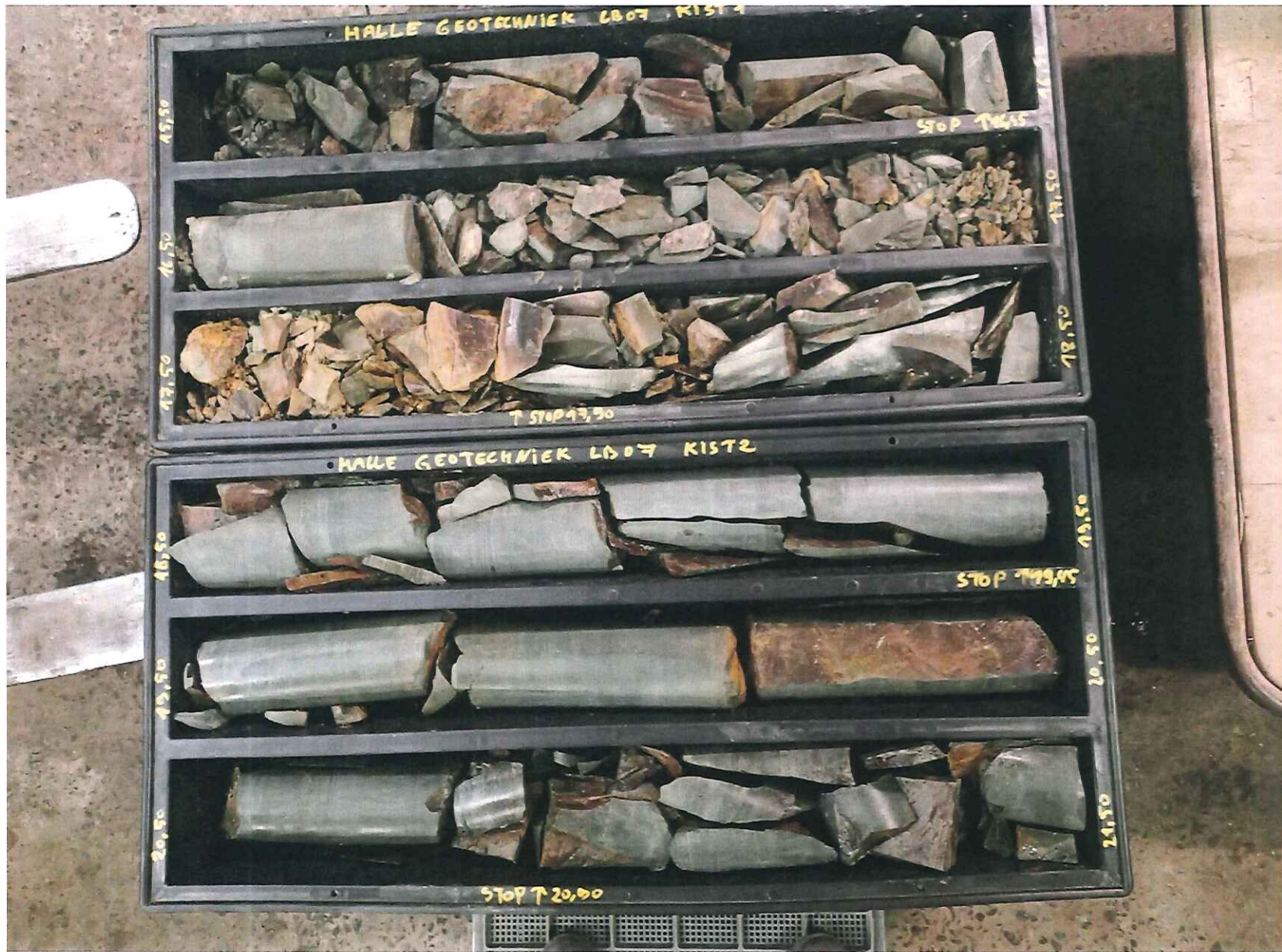
16,5-17,5

17,5-18,5

18,5-19,5

19,5-20,5

20,5-21,5

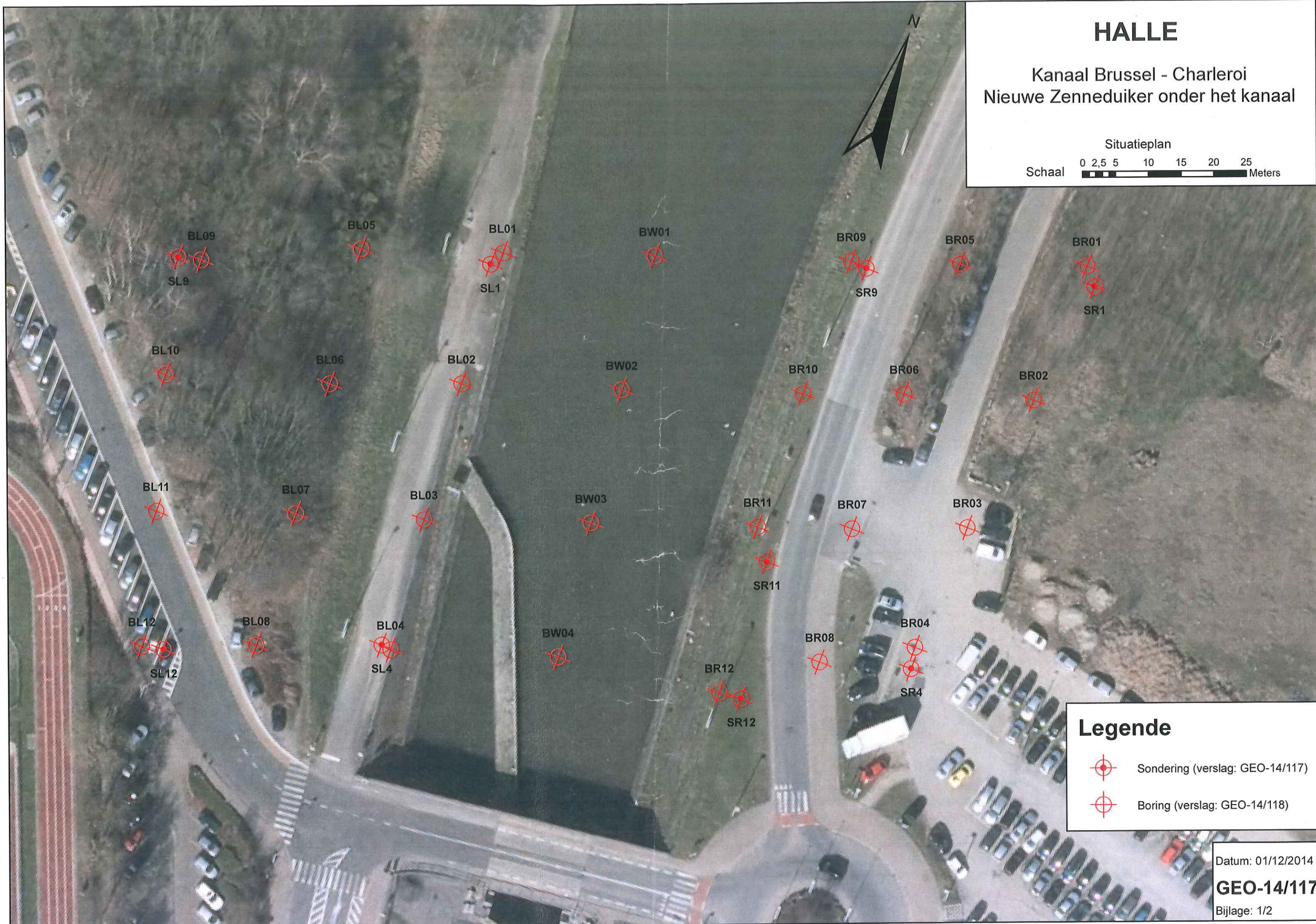


# HALLE



Kanaal Brussel - Charleroi  
Nieuwe Zenneduiker onder het kanaal

Situatieplan

Schaal 0 2,5 5 10 15 20 25 Meters



## Legende

-  Sondering (verslag: GEO-14/117)
-  Boring (verslag: GEO-14/118)

Datum: 01/12/2014

**GEO-14/117**

Bijlage: 1/2